

Dott. Arch. Massimo DESMERO
Via Roma n°59 - 0171 260476
12011 - Borgo San Dalmazzo (CN)

Dott. Arch. Lorenzo MARTINELLI
Dott. Arch. Sergio ZORNIOTTI
Via Staffarda n°7 - 0172 636426
12045 - Fossano (CN)

COMUNE	LIMONE PIEMONTE
OGGETTO	INTERVENTO
	TURISTICO RICETTIVO
	LOCALITA' CAMPO PRINCIPE
	ZONA URBANISTICA 3/TR2/G.2
COMMITT.	S.A.I. s.r.l. - Porta Rossa S.p.A.

TIPOLOGIA EDILIZIA - TURISTICO RICETTIVA
EDIFICIO C - Pianta Piani Fuori Terra e Prospetti

Pratica	3296 - 1703
Data	APRILE 2018
Aggiorn.	OTTOBRE 2018
Aggiorn.	

Scala
1:100

Tavola
9.c

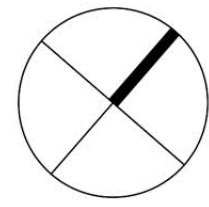
Volume Totale Edificio
1'920 mc

Superficie Utile Lorda Edificio
673 mq

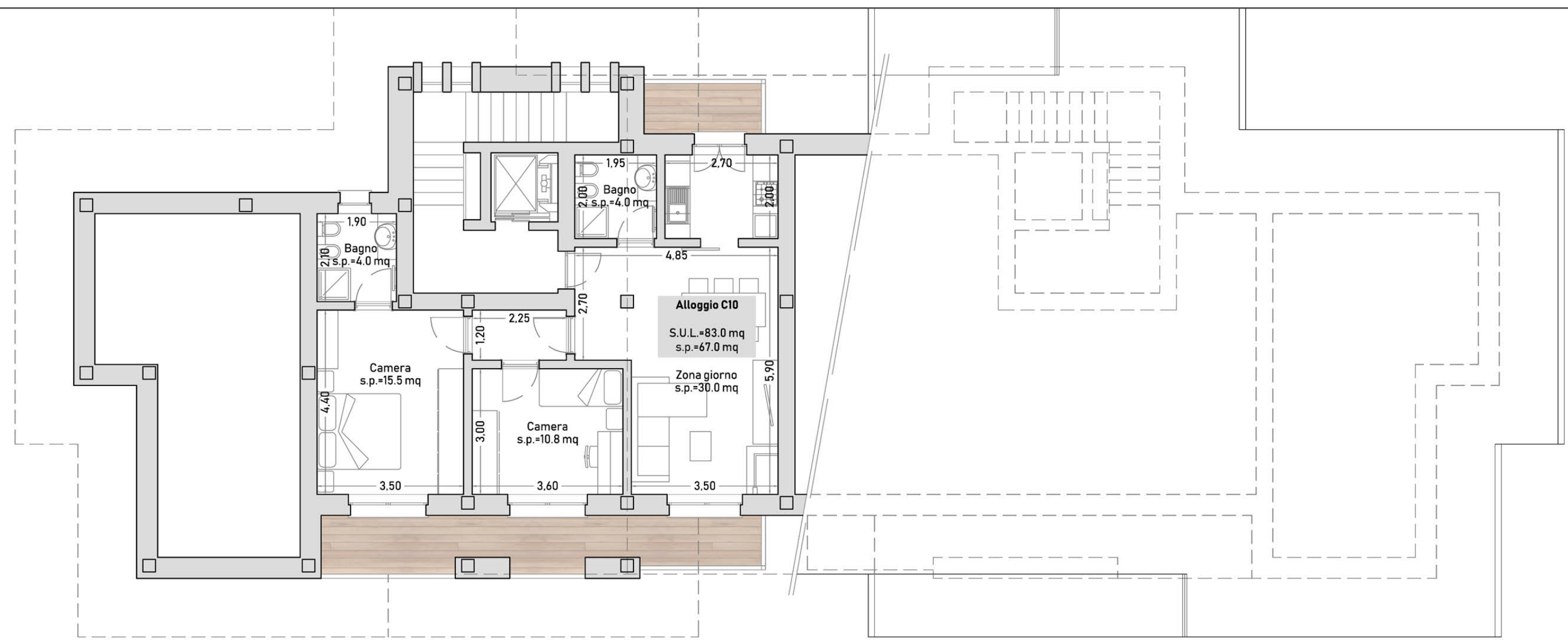
Totale Alloggi Edificio
n. 10

Volume Totale Piano
237 mc

Superficie Utile Lorda Piano
83 mq

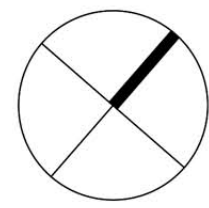


PINATA PIANO SOTTOTETTO
Scala 1:100

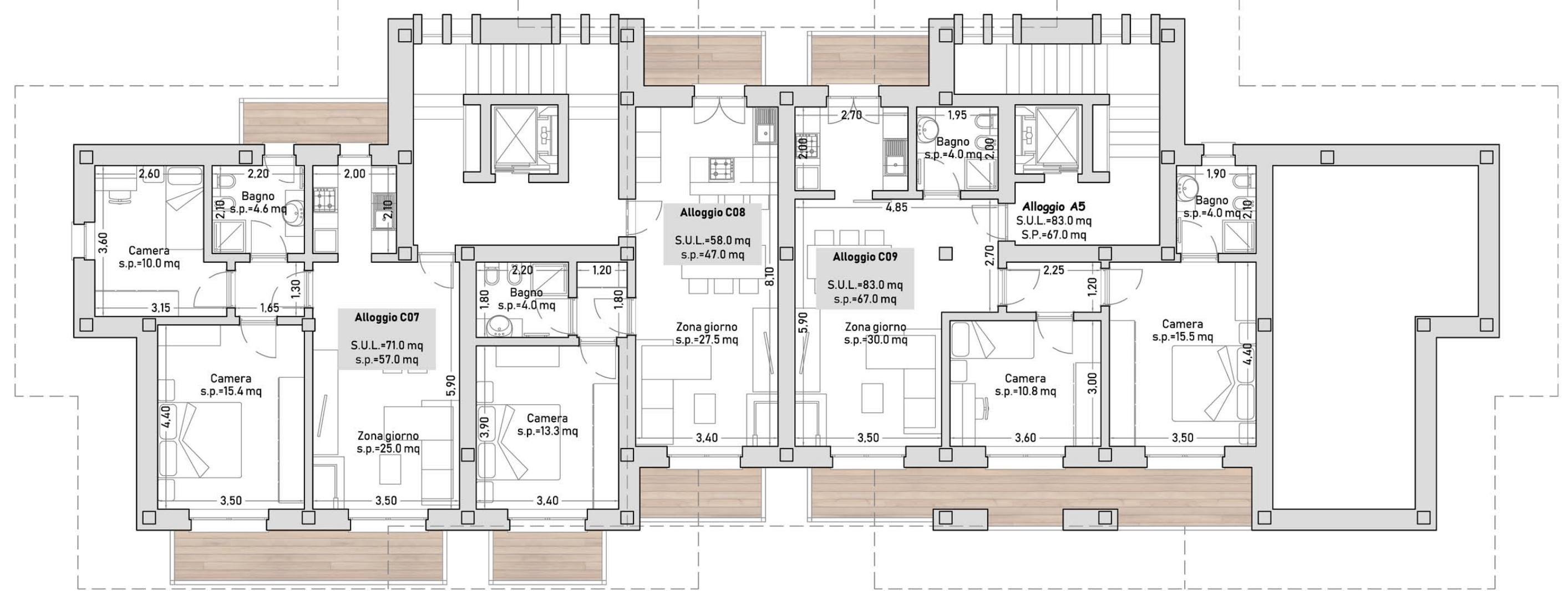


Volume Totale Piano
605 mc

Superficie Utile Lorda Piano
212 mq

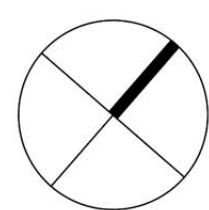


PINATA PIANO SECONDO
Scala 1:100

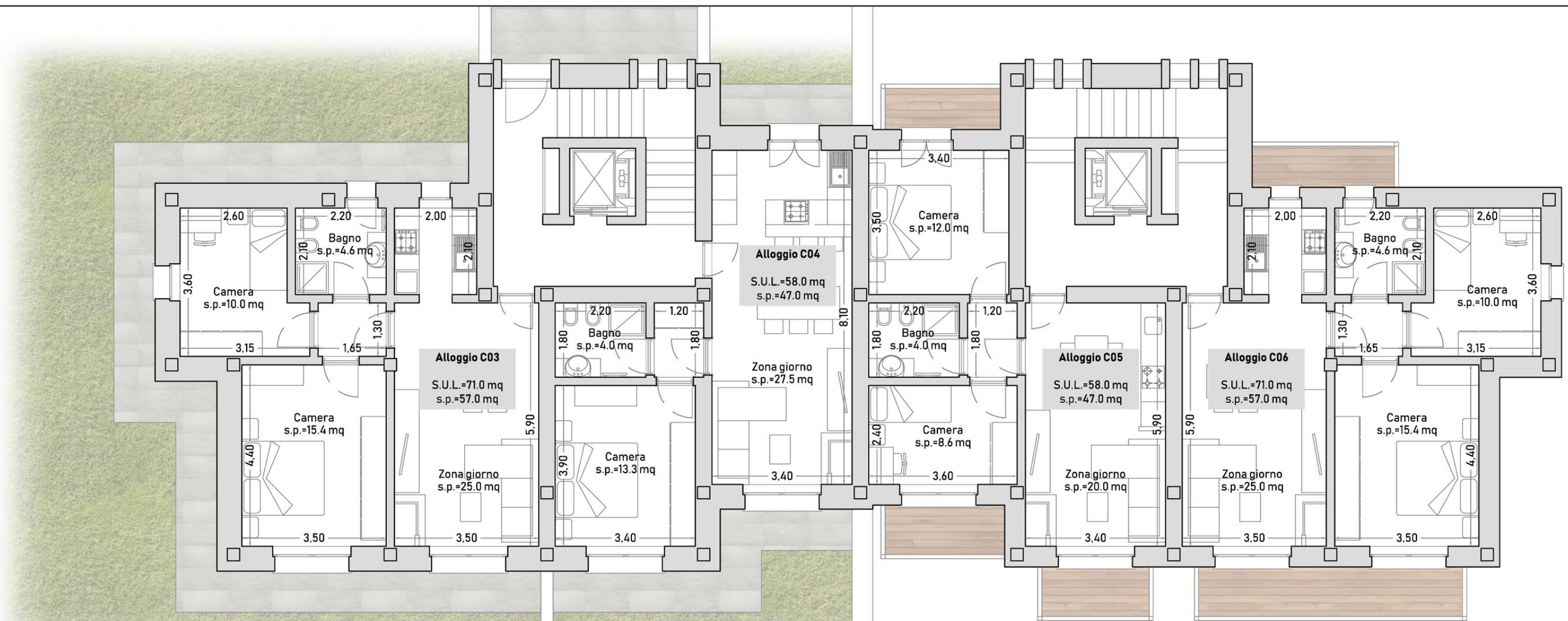


Volume Totale Piano
738 mc

Superficie Utile Lorda Piano
259 mq

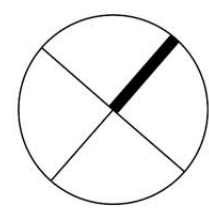


PINATA PIANO PRIMO
Scala 1:100



Volume Totale Piano
340 mc

Superficie Utile Lorda Piano
119 mq



PIANTA PIANO TERRA
Scala 1:100

